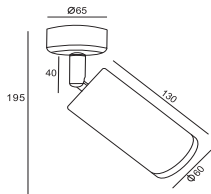


Instruction

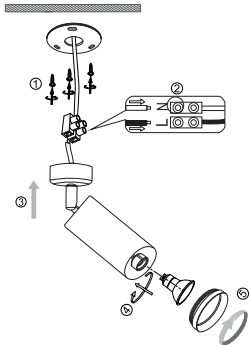


1 x GU10 (50W)

Model: C017CW-01B
Collection: Ceiling & Wall
Series: Focus



Ceiling Lamps



Montageanleitung:

- Sollten sie vor Installation der Leuchte über den Hauptschalter den Strom ab.
- Bereiten Sie den Platz vor, an dem Sie die Leuchte anbringen wollen: Für Einbauleuchten mit einer Montagebohrung und für Abschlussschalter mit einem Lampschutz: 220-240V/50Hz Stromkabel, wenn möglich mit Erdungsabzweig.
- Verbinden Sie die Leuchte mit dem 220-240V/50Hz Stromkreis. Wenn die Leuchte ein Erdungsabzweig hat, schließen Sie diesen an.
- Bereiten Sie die Leuchte in der Montagebohrung oder am dafür vorgesehenen Ort vor.
- Bereiten Sie eine glatte Fläche in der Fassung.
- Schalten Sie den Strom an und überprüfen Sie die Funktionstüchtigkeit der Leuchte.

Assembly Manual:

- **Switched off.** The installation of the lamp shall be performed with the power supply switched off.
- **Secure the lamp.** To install the lamp, a mounting hole for built-in lamps and a seat for surface-mounted lamps.
- **Take 220-240V/50Hz power wires,** including a grounding wire if any, out to the installation place.
- **Connect the lamp to the 220-240V 50Hz power supply network.** If the lamp is connected to the power supply, it shall be connected to the power supply. Insert the ground wire in the socket and fix the bulb.
- **Install a bulb in the socket and fix the bulb.**
- **Switch on power supply to the lamp and make sure that the lamp operates properly.**

Інструкція з монтажу:

- [illegible]

Инструкция по установке:

- Установка светильника осуществляется при выключенной электрической сети.
- Подготовить место для установки светильника: «монتاжное отверстие» для встраиваемых, посадочное место – для накладных.
- Внести к месту установки провода питания 220-400 В, 50 Гц, в том числе провод заземления, если он имеется в светильнике.
- Разложить светильник на расстоянии 120-150 мм от стены, в зависимости от его ширины, и отрегулировать его положение.
- Установить светильник в монтажное отверстие/посадочное место и надежно закрепить.
- Установить лампу в цоколь и зафиксировать ее.
- Проверить подачу питания на светильник и убедиться в его корректной работе.

Verlenging des Herstellertages, Manufacturer factory
affiliates / Filiale des l'usine du fabricant / Filiale di fabbrica
productore / Filial de la fabrică / fábrica de fabrica / Slibe
Fabrika / Cabang Pabrik / Branch Factory / Fábrica de ramunã
/ Branch Factory / Oddział Fabryka / Družina závođa
vostrobovneni / Dlini zavodu vporobniti / Dlinan
zavoda-zaproboshniti / Birlapuri zavaytani boshnisi /
Dzavopuri zavodani firmanni / Dvupoluri dvupolupuri
(multinational) / Pêr Ch'ân-ê k'î-t'ch' / 中國製造 China

